

形态特征 体长 125—170mm，体中部较宽，约 4mm。体节 150—200 个，每一体节有两个环轮。口前叶具 10 个环轮。咽部上覆盖有不具足的圆锥状或球状的乳突。疣足有两个前唇和两个后唇。前唇大约等长，其末端较尖。后唇比前唇短；两个后唇大小不等，后下唇比后上唇特别短，末端稍圆。疣足的前壁具单一能伸缩的小鳃。背叶上具简单型刚毛；腹叶具有复型刚毛，其端节上带有细锯齿。

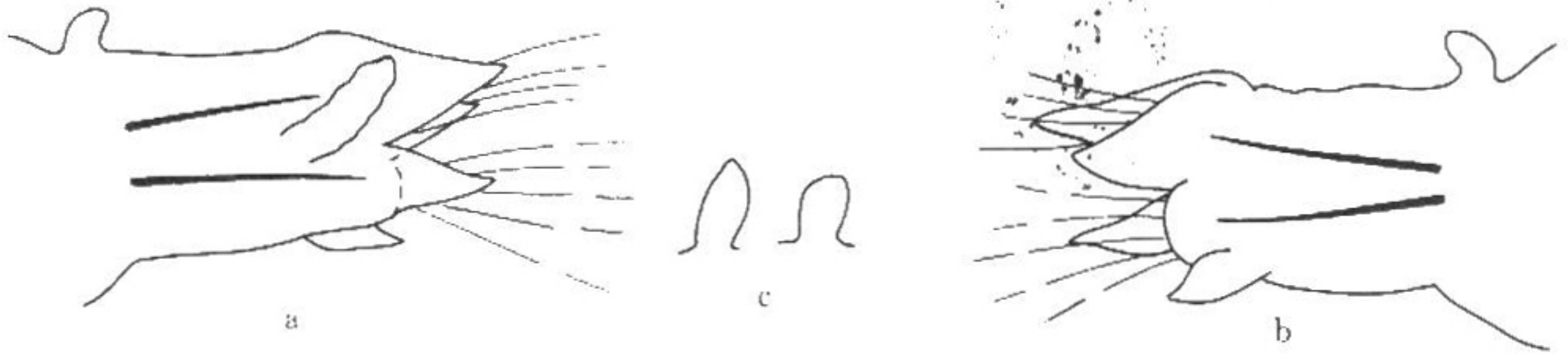


图 163 中锐吻沙蚕 *Glycera rourii* Audouin et Milne-Edwards

a. 疣足前面观；b. 疣足后面观；c. 吻部上的乳突。

生物学特征 中锐吻沙蚕常栖于潮间带泥沙滩，在潮下带水深 30m 处也可采到，底质为砂质泥或泥质砂，垂直分布可达 100m 以上。

地理分布 渤海，黄海，东海，台湾海峡和南海的均有分布。日本沿岸，日本海，加利福尼亚沿岸，大西洋北部，地中海，波斯湾和印度沿岸也都有分布。

(137) 长吻沙蚕 *Glycera chirori* Izuka, 1912 (图 164)

Glycera chirori Izuka, 1912: 245—246, pl. 2, fig. 8, pl. 24, fig. 13; Monroe, 1934: 365—366, fig. 4; Okuda, 1938a: 125, fig. 2; 乌沙科夫、吴宝铃, 1962a: 4—5, 图版 I, D; Imajima et Hartman, 1964: 161—162.

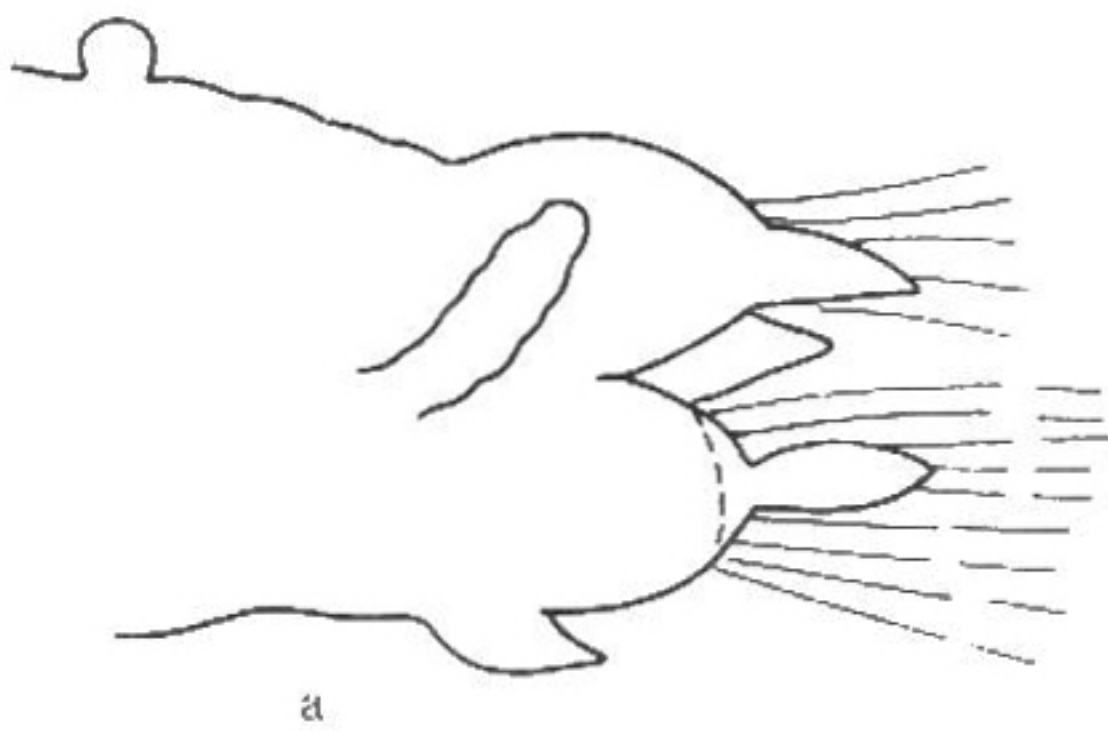


图 164 长吻沙蚕 *Glycera chirori* Izuka

a. 疣足背面观

标本采集地 渤海，黄海，东海平潭，台湾海峡，厦门，东山，南海汕头，潮间带至 130m 的陆架区的泥质砂或砂质泥海底。

形态特征 体大而粗，最大的标本长达 350mm 以上，体节数目为 200 个左右，每一体节具两个环轮。口前叶短呈圆锥形，具 10 环轮，末端有 4 个短而小的触手。吻部短而粗，上具稀疏的叶状和圆锥状乳突。疣足的两个前唇等长，末端具一特别尖细的部分，此二部分界限显明，这是同中锐吻沙蚕的主要区别。后唇比前唇短，尤以后下唇特别短而钝，末端圆。鳃细长，位于疣足前唇的前壁中部，能伸缩。

唇特别短而钝，末端圆。鳃细长，位于疣足前唇的前壁中部，能伸缩。

地理分布 本种是中国和日本沿岸的特有地方种。

(138) 浅古铜吻沙蚕 *Glycera subaenea* Grube, 1878 (图 165)

Glycera subaenea Grube, 1878: 184—185, pl. VIII, fig. 8; Fauvel, 1919: 425—426, pl. XVI, figs. 48—51; Fauvel, 1933: 44; Okuda et Yamada, 1954: 187—188, fig. 5; 乌沙科夫、吴宝铃, 1962a: 5, 图版 I, G—J; Imajima et Hartman, 1964: 164—165.

标本采集地 青岛沧口泥沙滩, 胶州湾, 烟台, 大连, 黄海水深 0—10m 泥质底, 东海, 杭州湾潮间带, 平潭, 台湾海峡, 厦门潮间带与潮下带。

形态特征 一般体长 60—70mm, 最大标本长达 160mm, 宽 6mm。体节 135—150 个, 每一体节具 2 个环轮。口前叶长, 圆锥状, 具 10 环轮。吻上的乳突圆锥形, 不具足。疣足有两个大小几乎相等并向前直伸的前唇, 后唇较短, 末端稍圆锥形, 后上唇显著的比后下唇大。鳃大位于疣足的前壁, 约开始于体前部第 30 体节, 能伸缩, 具 2—4 个指状分枝, 完全伸展时常超出疣足之外。

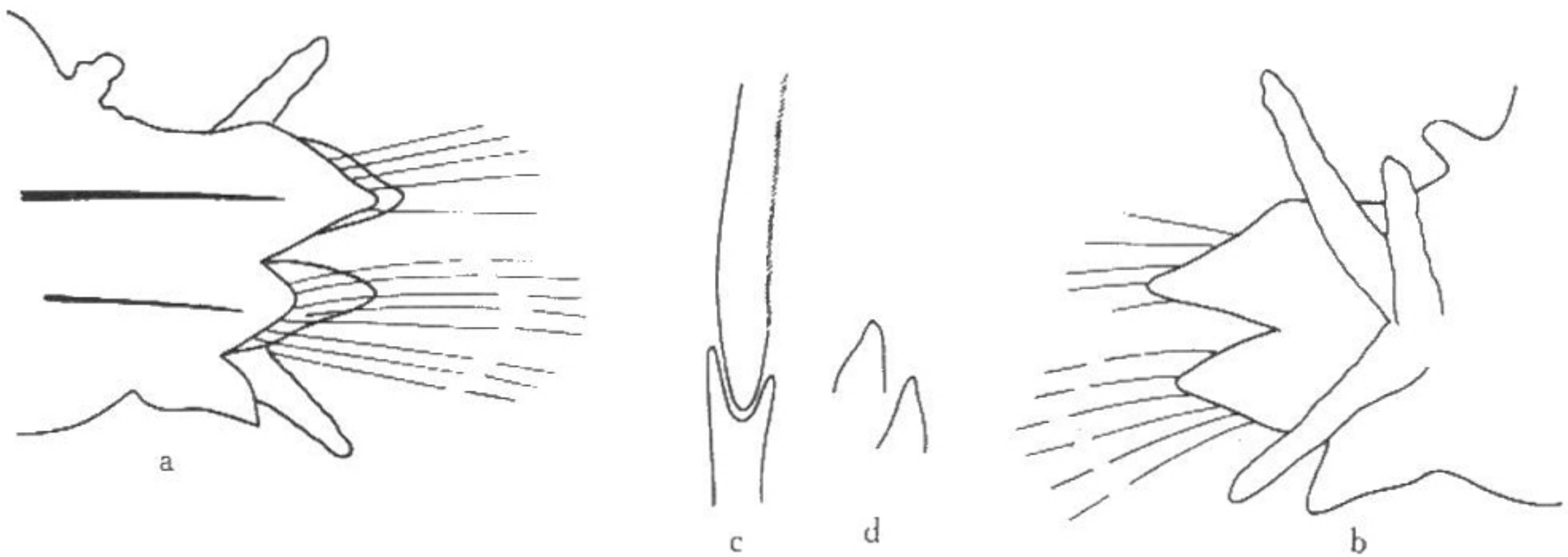


图 165 浅古铜吻沙蚕 *Glycera subaenea* Grube

a. 疣足后面观; b. 疣足前面观; c. 腹刚毛; d. 吻部上的乳突。

地理分布 本种分布于黄海, 东海和台湾海峡沿岸水域, 日本, 马尔加什和菲律宾群岛。

(139) 白色吻沙蚕 *Glycera alba* (Müller, 1788) (图 166)

Glycera alba Müller, 1788 (*Nereis*); Moore, 1903: 464; McIntosh, 1905b: 56; Izuka, 1912: 242—243, pl. 24, figs. 7—9; Fauvel, 1953: 292—293, fig. 149, i—m; 乌沙科夫、吴宝铃, 1962a: 5, 图版 I, E—F; Imajima et Hartman, 1964: 160.

标本采集地 渤海, 北黄海, 大连, 烟台, 东海, 台湾海峡, 厦门港。生活于泥质底质, 水深达 100m。